

新築 5LDK

金沢市 横枕町

2,780万円

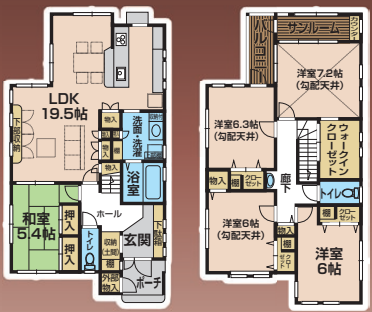
月々70,089円 ※返済例は、2,700万円借入、金利0.5%
2年固定(35年返済)の場合です。



- LDK19.5帖(広々)
- 小学校が近い
- スーパーが近い
- LDK19.5帖(広々)
- 小学校が近い
- スーパーが近い
- 公園が近い
- 病院が近い
- 収納が、とにかく充実
- 玄関収納が、魅力的
- テラススペースが、魅力的
- 色んな使い道の出来る間取(趣味部屋・化粧部屋・タンク置場等)
- キッチン周りが充実(食品庫・物置・ゴミ置場等)

Good Point

- 地盤改良工事費用
- オール電化(エコキュート)
- LDK19.5帖(広々)+収納充実
- キッチン(食洗機・食器棚付)+食品庫等
- 収納棚付洗面台(3面鏡)+物入(タオル置場等)
- 玄関は、広々として充実(玄関収納・ニッチ等)



1F 2F



新築 5LDK 金沢市 専光寺町 2,430万円

5LDK 角地

新規の造成地

- 角地
- 新規の造成地
- 病院が近い
- 圧迫感がなく開放的
- 土地/135.80㎡(41.07坪)
- 建物/128.55㎡(38.88坪)
- 駐車/3台可
- 海浜公園バス停より徒歩約10分【仲介】
- ※2/27(水)~3/3(日) 随時ご案内できます。

新築 4LDK 金沢市 二宮町 2,880万円

4LDK バス便がよい

角地

- 角地
- バス便がよい
- 中学校が近い
- 病院が近い
- 土地/105.61㎡(31.94坪)
- 建物/102.97㎡(31.14坪)
- 駐車/3台可
- 北町バス停より徒歩約7分【仲介】
- ※2/27(水)~3/3(日) 随時ご案内できます。

新築 5LDK 金沢市 小坂町北 3,180万円

5LDK 南向き

東金沢駅が近い

- 東金沢駅が近い
- 小・中学校が近い
- スーパーが近い
- 病院が近い
- 土地/135.08㎡(40.86坪)
- 建物/125.70㎡(38.02坪)
- 駐車/4台可
- 小坂中バス停より徒歩約7分【仲介】
- ※2/27(水)~3/3(日) 随時ご案内できます。

新築 5LDK 金沢市 松村2丁目 3,250万円

5LDK 商業施設が近い

各部屋が広い

- なかなかない人気の地区
- 各部屋が広い
- 商業施設が近い
- 病院が近い
- 土地/131.28㎡(39.71坪)
- 建物/124.20㎡(37.57坪)
- 駐車/3台可
- 示野ショッピングセンターバス停より徒歩約7分【仲介】
- ※2/27(水)~3/3(日) 随時ご案内できます。

新築 5LDK 内灘町 鶴ヶ丘1丁目 2,590万円

5LDK 小・中学校が近い

間口が広い

- 小・中学校が近い
- スーパーが近い
- 病院が近い
- 駐車4台可
- 土地/150.07㎡(45.39坪)
- 建物/128.02㎡(38.72坪)
- 駐車/4台可
- 鶴ヶ丘1丁目バス停より徒歩約1分【仲介】
- ※2/27(水)~3/3(日) 随時ご案内できます。

新築 5LDK 金沢市 高島1丁目 3,070万円

5LDK スーパーが近い

各部屋が広い

- 各部屋が広い
- スーパーが近い
- 公園が近い
- 圧迫感がなく開放的
- 土地/141.66㎡(42.85坪)
- 建物/129.43㎡(39.15坪)
- 駐車/3台可
- 高島町バス停より徒歩約4分【仲介】
- ※2/27(水)~3/3(日) 随時ご案内できます。

新築 5LDK 金沢市 上安原2丁目 3,230万円

5LDK 土地/50.00坪(広々)

南向き

南向き

- 南向き
- 小・中学校が近い
- スーパーが近い
- 土地・建物が広い
- 土地/165.31㎡(50.00坪)
- 建物/131.40㎡(39.74坪)
- 駐車/3台可
- 上安原バス停より徒歩約4分【仲介】
- ※2/27(水)~3/3(日) 随時ご案内できます。

新築 5LDK 金沢市 戸水1丁目 3,330万円

5LDK 土地/46.78坪(広々)

南西角地

- 南西角地
- 小・中学校が近い
- 商業施設が近い
- 病院が近い
- 土地/154.67㎡(46.78坪)
- 建物/129.08㎡(39.04坪)
- 駐車/3台可
- 戸水バス停より徒歩約4分【仲介】
- ※2/27(水)~3/3(日) 随時ご案内できます。

(株)ファーストホーム

☎076-292-7456 金沢市入江2-402

宅建業 石川(3) 第3841号

<http://www.first-home.co.jp>